

2025



**I NOSTRI CORSI
DI FORMAZIONE**

IL WELFARE AZIENDALE: NUOVI STRUMENTI E MODELLI OPERATIVI

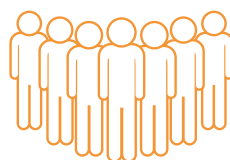


Il corso sul Welfare Aziendale, svolto in collaborazione con **IPSOA Wolters Kluwer**, è un corso tecnico che fornisce una formazione completa della materia: dalla normativa, ai vantaggi economici e di produttività passando per i regolamenti aziendali, l'erogazione dei premi fino alla gestione delle relazioni con i sindacati. Il corso comprende esercitazioni pratiche.

GLI OBIETTIVI DEL CORSO:

- Conoscere quali sono gli **incentivi fiscali e contributivi** di un Piano Welfare Aziendale
- Come il **Welfare Aziendale** contribuisce a migliorare il clima aziendale
- Come i **PWA** migliorano la vita dei lavoratori
- Apprendere i **processi** di un PWA
- Conoscere i **servizi erogabili** dalle piattaforme Welfare
- **Comunicare ed informare** in modo corretto tutti gli stakeholder

A CHI È RIVOLTO?



- CEO, imprenditori
- HR Manager
- Consulenti del lavoro
- Giovani in cerca di spunti innovativi

DURATA

12 ore con esercitazioni pratiche

MODALITÀ FRUIZIONE

Il corso è fruibile da remoto via webinar

DOCENTI

Fabio Denegri

Gianluca Caffaratti

IMPLEMENTARE SISTEMI DI GESTIONE ORGANIZZATIVA BASATI SU OBIETTIVI MISURABILI

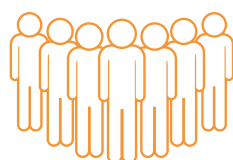


Il corso fornisce una formazione sulla gestione delle risorse umane e su come promuovere la condivisione dei valori, degli obiettivi e degli incarichi aziendali. Il corso permetterà di approfondire il metodo OKR e la sua applicazione all'interno dell'azienda attraverso il monitoro e la gestione degli obiettivi

GLI OBIETTIVI DEL CORSO:

- Conoscere la teoria di base per **progettare la struttura organizzativa di un'azienda**
- Riflettere sulle **differenti modalità d'ingaggio** affinché tutte le persone siano allineate agli obiettivi e ai valori
- Capire come **ripartire i poteri e le responsabilità** all'interno dell'azienda
- Conoscere a fondo **il metodo OKR** per implementarlo in una strategia premiale

A CHI È RIVOLTO?



- Responsabili HR
- Responsabili dell'amministrazione del personale
- Direttori amministrativi e finanziari di imprese piccole, medie e grandi
- Imprenditori di aziende piccole e medie
- Liberi professionisti

DURATA

8 ore con esercitazioni pratiche

MODALITÀ FRUIZIONE

Il corso è fruibile da remoto via webinar

DOCENTI

Caterina Pattitoni

Giulia Galluzzo

Gianluca Caffaratti

CORSO LA FAVOLA DEL LAVORO



Il corso è ispirato al progetto editoriale "La favola del lavoro. Storia di esperienze e persone", libro scritto da Gianluca Caffaratti. Il corso presuppone la creazione di un futuro diverso, di una nuova visione aziendale basata sull'attenzione verso le persone, le loro esigenze e l'ambiente. Il corso offre esercitazioni e ragionamenti molto innovativi.

GLI OBIETTIVI DEL CORSO:

- Fornire **riflessioni sul mondo del lavoro** oggi
- Scardinare preconcetti legati alla **gestione delle risorse umane**
- L'importanza della **formazione** in azienda
- Ispirare **nuovi modelli di business** con strumenti innovativi
- Creare **spazi di condivisione di esperienze positive**.

A CHI È RIVOLTO?



- CEO, imprenditori o aspiranti tali
- HR Manager
- Popolazione aziendale
- Lavoratori in cerca di un cambiamento
- Giovani studenti o neolaureati in cerca di occupazione

DURATA

6 ore con esercitazioni pratiche

MODALITÀ FRUIZIONE

Il corso è fruibile da remoto via webinar

DOCENTI

Caterina Pattitoni

Giulia Galluzzo

Gianluca Caffaratti

SFIDE ED OPPORTUNITÀ PER LE AZIENDE: ECCO LA GENERAZIONE Z!

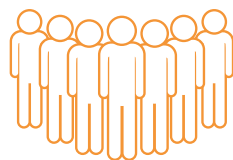


Il corso sulla Generazione Z vuole essere uno strumento di supporto per HR, Manager e imprenditori che si interfacciano con i giovani talenti. Proprio per questo si pone l'obiettivo di accompagnare l'azienda in un percorso di crescita e di maggiore consapevolezza, proponendo un focus sulle nuove generazioni, approfondendo gli aspetti comunicativi e le esigenze dei giovani.

GLI OBIETTIVI DEL CORSO:

- Conoscere le **necessità delle nuove generazioni**
- Scoprire le **visioni prospettiche** dei giovani
- Conoscere le **logiche gerarchiche** in azienda
- Capire come poter **valorizzare al meglio i giovani**
- Conoscere il loro **modo di comunicare**

A CHI È RIVOLTO?



- Imprenditori
- HR

DURATA

6 ore con esercitazioni pratiche

MODALITÀ FRUIZIONE

Il corso è fruibile da remoto via webinar

DOCENTI

Caterina Pattitoni

Giulia Galluzzo

PARITÀ E INCLUSIONE IN AZIENDA

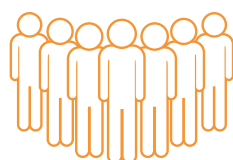


È un corso progettato per affrontare in maniera approfondita le sfide legate alla sostenibilità sociale nelle organizzazioni, con un focus particolare sul gender gap, sulla genitorialità e sulla conciliazione tra vita professionale e personale. I partecipanti saranno guidati nella creazione di piani d'azione e strategie concrete per ridurre il divario di genere nelle organizzazioni.

GLI OBIETTIVI DEL CORSO:

- **Comprensione e analisi del Gender Gap:** approfondimento sulle dinamiche e le cause del gender gap
- **Strategie per la conciliazione Vita-Lavoro:** utilizzo di pratiche innovative per supportare la genitorialità,
- **Piani d'Azione per la promozione dell'equità e inclusione**

A CHI È RIVOLTO?



- CEO, imprenditori
- HR Manager
- Giovani in cerca di spunti innovativi

DURATA

4 ore con esercitazioni pratiche

MODALITÀ FRUIZIONE

Il corso è fruibile da remoto via webinar

DOCENTI

Caterina Pattitoni

Giulia Galluzzo

SOCIETÀ BENEFIT E B CORP: PERCORSI DI SOSTENIBILITÀ AZIENDALE



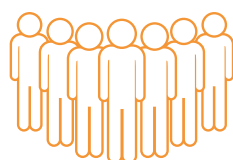
Questo corso è stato pensato per guidare le imprese verso le nuove frontiere della sostenibilità aziendale, concentrandosi su tre concetti chiave: **Società Benefit, B Corporation e il Bilancio di Sostenibilità.**

Attraverso una serie di moduli formativi, i partecipanti scopriranno le differenze fondamentali tra questi modelli di business, le loro caratteristiche distintive, e come possono essere integrati nelle strategie aziendali per creare responsabilità sociale.

GLI OBIETTIVI DEL CORSO:

- Cosa significa essere una **Società Benefit o una B Corporation**
- Un'analisi del **Bilancio di Sostenibilità**
- **Indicazioni pratiche** sul percorso
- **Le figure da coinvolgere** all'interno dell'impresa

A CHI È RIVOLTO?



- CEO, imprenditori
- HR Manager
- Giovani in cerca di spunti innovativi

DURATA

4 ore con esercitazioni pratiche

MODALITÀ FRUIZIONE

Il corso è fruibile da remoto via webinar

DOCENTI

Caterina Pattitoni

Giulia Galluzzo

SOSTENIBILITÀ A PORTATA DI PMI: AGENDA 2030 E CONSIGLI

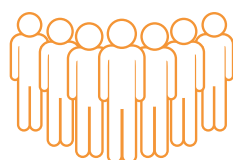


Il corso "Sostenibilità a portata di PMI: Agenda 2030 e consigli" offre una formazione di base sulla sostenibilità, esplorando le diverse sfaccettature che possono essere integrate all'interno di un'azienda. Inoltre, propone riflessioni sullo sviluppo aziendale, posizionando la sostenibilità e l'eticità al centro del dibattito. Infine, presenta e spiega gli **obiettivi dell'Agenda 2030**, offrendo azioni concrete per avviare la costruzione di una nuova cultura aziendale.

GLI OBIETTIVI DEL CORSO:

- Sensibilizzare le aziende sulla tematica della **sostenibilità** e gli strumenti per l'**agenda 2030**
- Fornire **buone prassi interne** per ridurre sprechi e l'impatto ambientale
- **Favorire la responsabilità sociale d'impresa**

A CHI È RIVOLTO?



- CEO, imprenditori
- HR Manager
- Giovani in cerca di spunti innovativi

DURATA

6 ore con esercitazioni pratiche

MODALITÀ FRUIZIONE

Il corso è fruibile da remoto via webinar

DOCENTI

Caterina Pattitoni

Giulia Galluzzo

INTRODURRE LA FIGURA DEL MOBILITY MANAGER IN AZIENDA

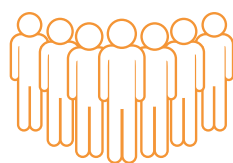


Il corso sulla figura del Mobility Manager fornisce una formazione di base sulla sostenibilità, focalizzandosi sull'introduzione, all'interno di queste, della figura del Mobility Manager. Analizza questo ruolo, descrivendone competenze e caratteristiche per poterlo ritrovare all'interno della propria impresa. Introduzione creazione di un **PSCL (Piano Spostamenti Casa lavoro)**, con esempi e strumenti per poterlo redigere.

GLI OBIETTIVI DEL CORSO:

- Introdurre il **concetto di sostenibilità** all'interno delle imprese
- Presentare la **figura del Mobility Manager**
- Conoscere il **profilo professionale, le competenze e le caratteristiche**
- Imparare a riconoscerla in azienda
- Redigere un **PSCL**

A CHI È RIVOLTO?



- CEO, imprenditori
- HR Manager
- Popolazione aziendale

DURATA

12 ore con esercitazioni pratiche

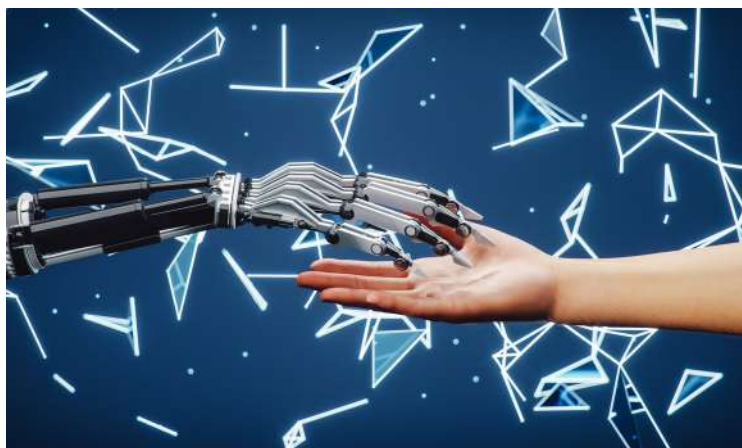
MODALITÀ FRUIZIONE

Il corso è fruibile da remoto via webinar

DOCENTI

Giulia Galluzzo

HR 4.0: L'IA NEL MONDO DEL LAVORO



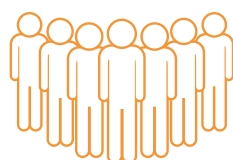
L'IA generativa sta rivoluzionando il lavoro, migliorando la produttività. Le aziende devono adottare un nuovo approccio per integrarla, ridefinendo i processi.

Lo scopo di questo corso è creare consapevolezza ed accompagnare l'azienda ad avvicinarsi a questi strumenti nella gestione delle risorse umane.

GLI OBIETTIVI DEL CORSO:

- Comprendere **l'impatto dell'IA** sulla gestione delle risorse umane
- Promuovere **l'innovazione in azienda**
- Preparare al futuro del lavoro attraverso **l'automazione**
- Acquisire **competenze pratiche nell'utilizzo di ChatGPT**

A CHI È RIVOLTO?



- Imprenditori
- Consulenti del lavoro
- Liberi professionisti
- Hr Manager

DURATA

6 ore divise in 3 sessione
da 2 ore online

MODALITÀ FRUIZIONE

Il corso è fruibile da remoto via webinar

DOCENTI

Giulia Galluzzo
Denise De Lucia
Caterina Pattitoni

“TRAIN THE TRAINER” METODI E STRUMENTI PER FORMARE EFFICACEMENTE



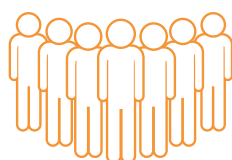
In un panorama aziendale che richiede continua evoluzione e apprendimento, la valorizzazione delle competenze interne attraverso una formazione mirata rappresenta oggi la vera leva strategica per sviluppare il potenziale della popolazione aziendale e mantenere un vantaggio competitivo.

Lo scopo di questo corso è proporre un percorso di training innovativo da applicare alla formazione interna.

GLI OBIETTIVI DEL CORSO:

- Comprendere il **processo formativo nella sua interezza**
- Sviluppare tecniche di **comunicazione** efficace e gestione delle **dinamiche d'aula**
- Acquisire competenze per erogare **interventi formativi** adatti a diversi target
- Apprendere l'utilizzo di strumenti digitali e **tecniche formative innovative**.

A CHI È RIVOLTO?



- Team Leaders
- Formatori
- Liberi professionisti
- Hr Manager

DURATA

16 ore divise in 4 sessioni da 4 ore di cui una di “follow-up”

MODALITÀ FRUIZIONE

Il corso è fruibile da remoto via webinar o in presenza

DOCENTI

Giulia Galluzzo
Camilla Seminara
Caterina Pattitoni
Denise De Lucia

Se vuoi scoprirne di più e/o avere un preventivo per la tua azienda?

Contattaci a
marketing@happily-welfare.it
o visita il sito
www.happily-welfare.it

Seguici anche sui nostri canali social:

